

岩手県社会福祉士会
2024年度 新会員オリエンテーション・懇親会

～社会福祉士会入会のメリットを最大限に活用しましょう！～

基礎研修受講、成年後見受任、認定社会福祉士取得、スクールソーシャルワーカー、スーパービジョン、実践研究発表、各種研修受講、HPの活用、メーリングリスト、仲間づくり、などなど…！

日時 2024年7月13日(土) 15:00～20:30

会場 マリオス187会議室(18階) ※ハイブリッド開催(ZOOM)

(〒020-0045 盛岡市盛岡駅西通2丁目9-1 TEL019-621-5000)

参加対象

- 今年度入会会員に限らず、入会后概ね3年程度の会員を対象とします。
- 上記以外に参加を希望される会員は、担当に問い合わせください。



◆日程及び内容◆

14:45～ 受付

15:00～17:45 入会オリエンテーション

- ① 岩手県社会福祉士会の役割、入会特典と会員の責務について
- ② 各委員会、ブロック活動について

18:30～20:30 懇親会

興味のある活動を探す

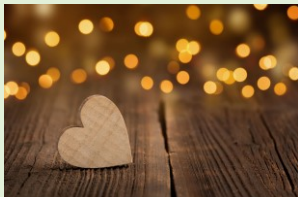


【懇親会】

懇親会会場
岩手の居酒屋「うま舎」
(〒020-0034
盛岡市盛岡駅前通15-6
TEL019-653-9733)

会費：4,500円
※当日、会場でお預かりします。

仲間づくり



【問い合わせ先】

岩手県社会福祉士会 事務局：伊藤・山口
メール：info@iwate-csw.or.jp
電話：019-613-5505

【申込方法】

下記のGoogleフォームURLから
お申し込み下さい。

【申込締切】7月5日(金)

