

岩手県社会福祉士会
新入会員オリエンテーション 委員会説明資料

○委員会名

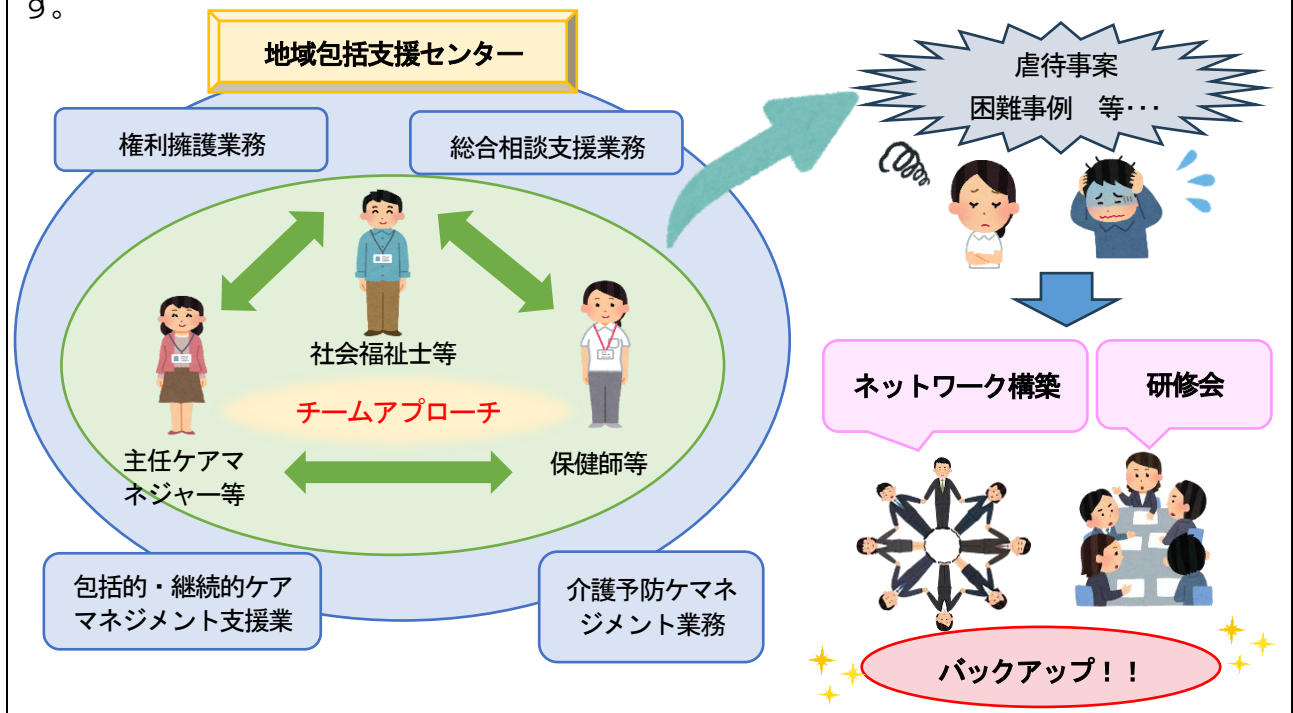
地域包括支援委員会

○委員数（2024年度）

18名

○委員会の設置の意図、活動実績や経緯

当委員会は、地域包括支援センター等が円滑に事業展開され、3職種の機能が十分に発揮されることで、地域福祉の向上に貢献することを目的に、地域包括支援センター等に従事する社会福祉士等のネットワーク構築や、研修会の開催、支援体制の強化のための活動を行っています。



○委員会活動計画

- 1 定例委員会の開催（年3回程度）
- 2 正副委員長会議（随時開催）
- 3 県内地域包括支援センター社会福祉士情報交換会の開催（年1回）
- 4 地域包括支援センターネットワーク実践力養成研修の開催（年1回）
- 5 県内地域包括支援センター個別支援（随時）
- 6 虐待対応専門職チームとの連携（随時）
- 7 講師要請等の必要な研修への委員の派遣（随時）